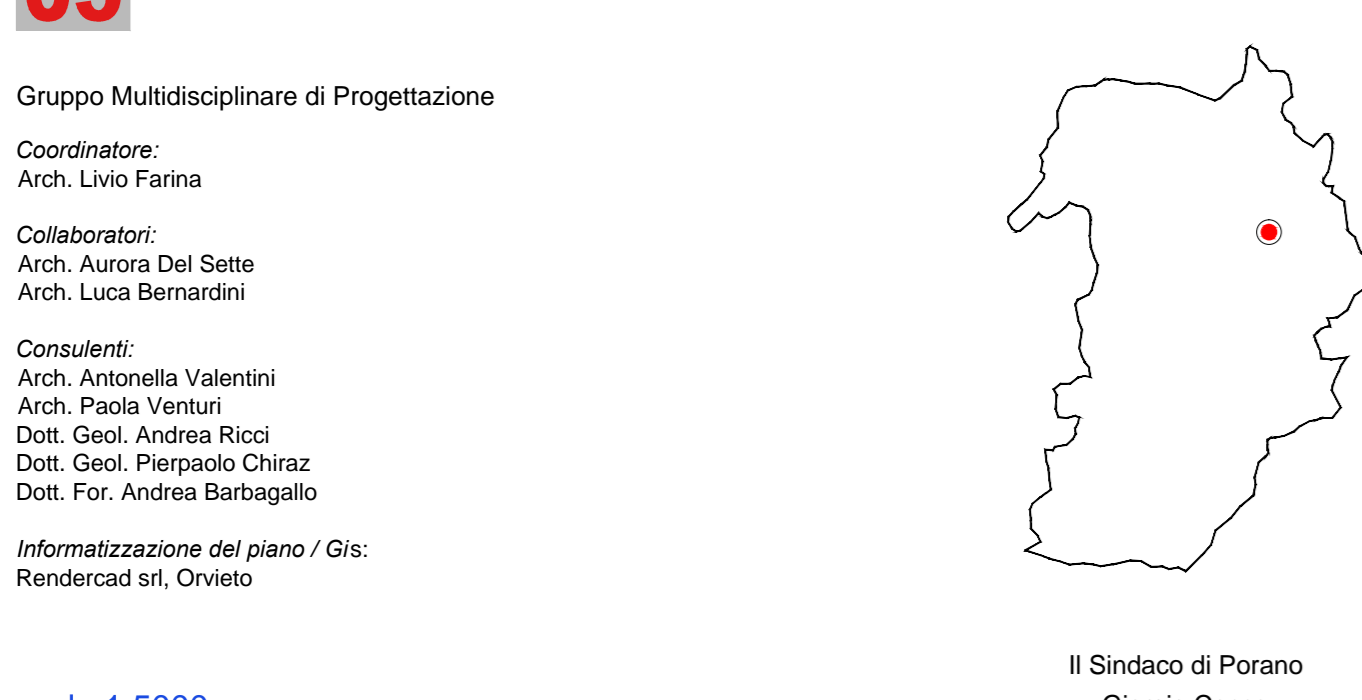


Gruppo Multidisciplinare di Progettazione  
 Coordinatore:  
 Arch. Lillo Felice  
 Collaboratori:  
 Arch. Aurora De Seta  
 Arch. Luca Bernasconi  
 Consulenti:  
 Arch. Simona Valentini  
 Arch. Paola Venturi  
 Dott. Giulio Andreoli  
 Dott. Gianfranco Orsini  
 Dott. Ing. Andrea Bolognino  
 Informazione del piano / Gai:  
 Rendiconto di. Orsini

scala 1:5000

**ELABORATO ADEGUATO A SEQUITO ACCOGLIMENTO OSSERVAZIONI PARERE PROVINCIA DI TERNI DEL 07/04/2014 (ART. 16 COMMI 3 e 3 BIS LR 11/2005 e smi)**



**PRG PO** Conservazione, trasformazione, uso e modalità di attuazione dell'insediamento esistente e dell'insediamento di progetto di cui all'art. 3 comma 3 lett. c, d, g Lr n. 11/2005

Limiti amministrativi

**SISTEMI**

Sistema del Paesaggio Rurale (S)

Sub-sistema S1: Formazioni agroforestali del tavolato vulcanico  
 Sub-sistema S2: Sopruscoli agricoli arborei ed aggregazioni dei sistemi colturali complessi

Sistema dei Luoghi Centrali (L)

Sub-sistema L1: Luoghi Centrali del Centro Antico  
 Sub-sistema L2: Villa Padolina  
 Sub-sistema L3: Luoghi centrali ed attrezzature alla scala urbana

Sistema della Residenza (R)

Sub-sistema R1: Centri Antichi  
 Sub-sistema R2: Città in aggiunta  
 Sub-sistema R3: Città per addizione

Sistema della Produzione (P)

Sub-sistema P1: Aree produttive  
 Sub-sistema P2: Aree produttive - turistiche e turistico ricettive  
 Sub-sistema P3: Aree per attività turistico ricettive all'aria aperta

Mobilità (M)

M1 - Strade di collegamento territoriale principali  
 M2 - Strade di collegamento territoriale secondarie  
 M3 - Strade di raccordo  
 M4 - Strade di servizio e collegamento urbano  
 M5 - Strade di collegamento e distribuzione a carattere locale

M6 - Tracciati e percorsi di interesse turistico ed ambientale

Nuove Infrastrutture

Viabilità ciclo-pedonale

Percorsi ciclabili  
 Percorsi pedonali

Fermate Mezzi Pubblici

AREE SOTTOPOSTE A 'VINCOLO INDIRETTO'

Perimetro area soggetta a 'vincolo indiretto' (art. 45 Dl.gs n. 42/2004) per la 'salvaguardia delle condizioni di ambiente e di decoro in una cornice paesaggistica attorno ai monumenti di interesse culturale del centro storico, perimetrazione secondo criteri di visuale ed equidistanza' notificato dal Min.ro Beni ed Attività Culturali - Dir. Reg.le Umbria con Prot. SGRN 0907313 del 31/10/2008.

Passo di rispetto dei centri e nuclei storici (art. 134 PTCP Terni)

**LEGENDA**

**ZONE OMOGENEE**

**Zona omogenea A**  
 A1 centro storico  
 A2 Castelnubello  
 A3 Villa Padolina

**Zona omogenea B**  
 B1 a prevalenza indirizzo di conservazione  
 B2 realizzare a mezzo PA approvati  
 B3 compatimento e trasformazione

**Zona omogenea C**  
 C1 espansione residenziale  
 C2 espansione residenziale estensiva  
 C3 aree già parzialmente edificate

**Zona omogenea D**  
 D1 Aree produttive e per attività estrattive (cave)  
 D2 Aree produttive  
 D3 Aree estrattive esistenti

**Zona omogenea E**  
 E1 salvaguardia della reticolabilità ecologica  
 E2 salvaguardia margine urbano e della frammentazione paesistica  
 E3 contenimento e valorizzazione paesaggio rurale storico  
 E4 potenziamento e valorizzazione paesaggio agricolo e forestale  
 E5 Area del Parco del territorio agricolo

**Zona omogenea F**  
 F1 attrezzature di interesse generale  
 F2 Infrastrutture tecnologiche  
 F3 Aree a parcheggio  
 F4 Aree a verde pubblico ed attrezzato

**PRG PO Aree funzionali al mantenimento e potenziamento della RERU (V)**

V1 mantenimento e potenziamento delle formazioni vegetali dei corsi d'acqua  
 V2 formazioni vegetali lineari  
 V3 verde pubblico storico  
 V4 verde pubblico di implementazione e potenziamento della RERU  
 V5 verde privato di implementazione e potenziamento RERU

V6C verde di compensazione alla trasformazione del suolo  
 V6P verde privato in ambito urbano o rurale (ATUATR) di contenimento degli scopi di implementazione e potenziamento del suolo a quindi ipodifeso

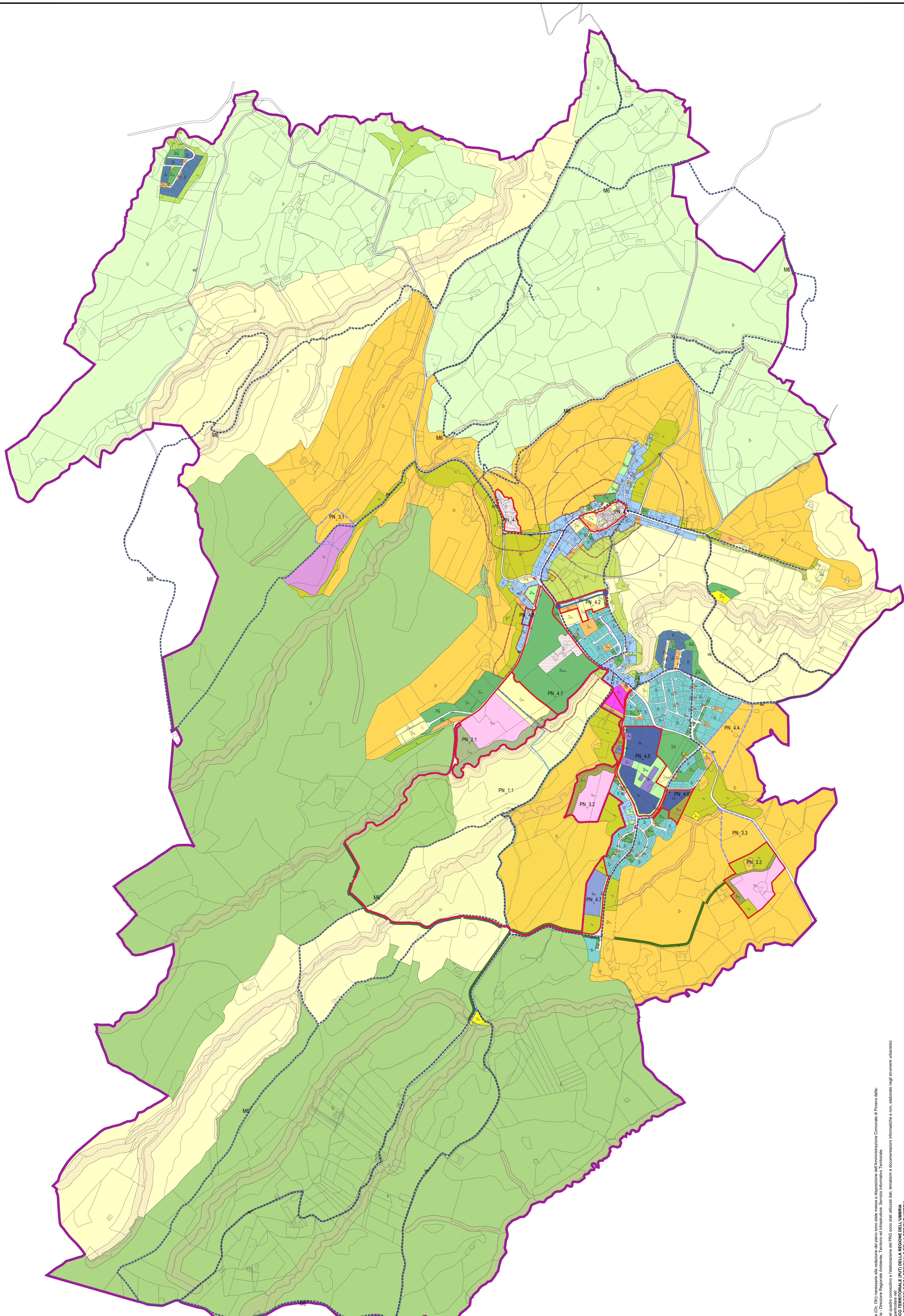
**Aree interessate da Progetto Norma attuabili in base al presente PRG-O**

**Aree da sottoporre a Progetto Norma (non attuabili nel presente PRG-O)**

**Aree attuabili tramite perseguazione urbanistica (art. 4, 5 e 6 LR 12/2013)**

**Destinazioni d'uso principali**

- Aree funzionali al mantenimento e potenziamento della RERU (V)**
- Attività agricole (agro-silvo-pastorale) (A)  
 Attività estrattive (E)  
 Attività artigianali (I)  
 Attività terziarie (T)  
 Tc: Attrezzature commerciali  
 Tr: Attrezzature ricettive e pubblici esercizi  
 Tm: Attività ricettive extra-alberghiere (L.R. n. 18 del 27.12.2006)  
 Tu: uffici privati, studi professionali, centri di ricerca, parchi scientifici e tecnologici.
- Infrastrutture e attrezzature della mobilità (M)**  
 M: Tracciati stradali ed aree di arena portuale  
 Mc: Stazioni di servizio, distribuzione e deposito carburante
- Residenze (R)**
- Servizi e attrezzature di proprietà pubblica o privata, ma di uso pubblico (S)**  
 Sa: Servizi di assistenza sociale e sanitaria  
 Sb: Servizi per fruizione di base  
 Sc: Servizi centrali (Sc)  
 Sd: Servizi per la cultura, il culto e lo spettacolo  
 Sh: Servizi ospedalieri e sanitari  
 Sl: Servizi sociali e ricreativi  
 Sp: Servizi sportivi  
 Ss: Servizi tecnici e amministrativi  
 Su: Servizi universitari, servizi e centri di ricerca scientifica, centri studi  
 Sx: Parcheggi coperti
- Svari scopi di proprietà pubblica e privata, ma di uso pubblico (V) e/o parzialmente (P)**  
 Vg: giardini  
 Vn: parchi naturali ed attrezzati  
 Vp: piazze  
 Vr: parcheggio a raso  
 Pn: impianti sportivi scoperti  
 Pt: aree attrezzate per la sosta temporanea  
 Pz: aree per la protezione civile



La scala omogenea (Dz) è in base alla relazione del piano urbanistico generale e alla disposizione dell'Amministrazione Comunale di Porano dalle:  
 - Regione dell'Umbria - Direzione Regionale Industria, Turismo ed Infrastrutture - Servizio Informazione Territoriale.  
 - Regione dell'Umbria - Direzione Regionale Industria, Turismo ed Infrastrutture - Servizio Informazione Territoriale.  
 - Regione dell'Umbria - Direzione Regionale Industria, Turismo ed Infrastrutture - Servizio Informazione Territoriale.  
**PRODOTTO DA: STUDIO COCCO & ASSOCIATI S.p.A. - VIA DELLA VITTORIA, 10 - 00100 TERNI (TR)**  
 - Regione dell'Umbria - Direzione Regionale Industria, Turismo ed Infrastrutture - Servizio Informazione Territoriale e Pianificazione.  
 - Regione dell'Umbria - Direzione Regionale Industria, Turismo ed Infrastrutture - Servizio Informazione Territoriale e Pianificazione.  
 - Regione dell'Umbria - Direzione Regionale Industria, Turismo ed Infrastrutture - Servizio Informazione Territoriale e Pianificazione.  
 - Regione dell'Umbria - Direzione Regionale Industria, Turismo ed Infrastrutture - Servizio Informazione Territoriale e Pianificazione.